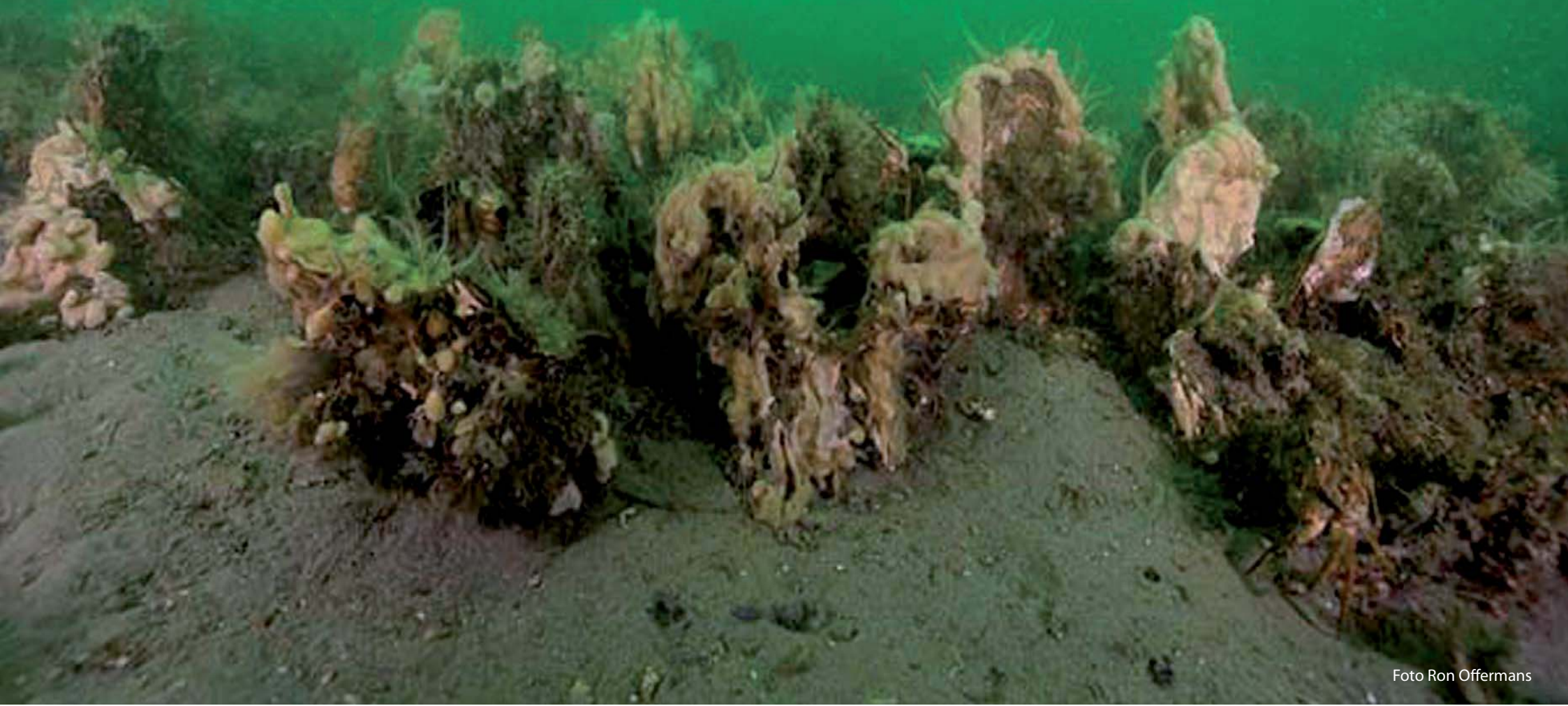
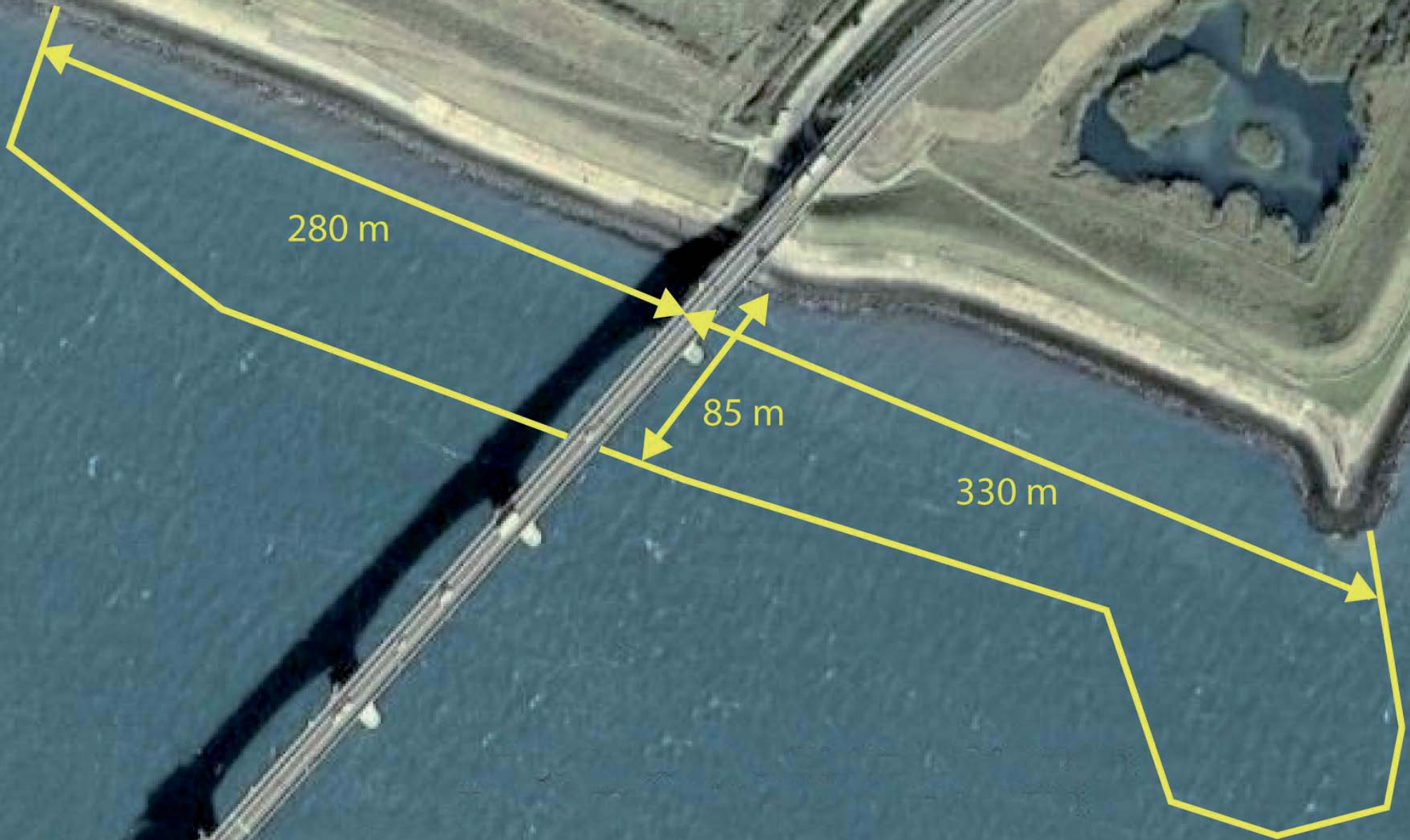


Alternatief plan voor oeverversterking Zeelandbrug

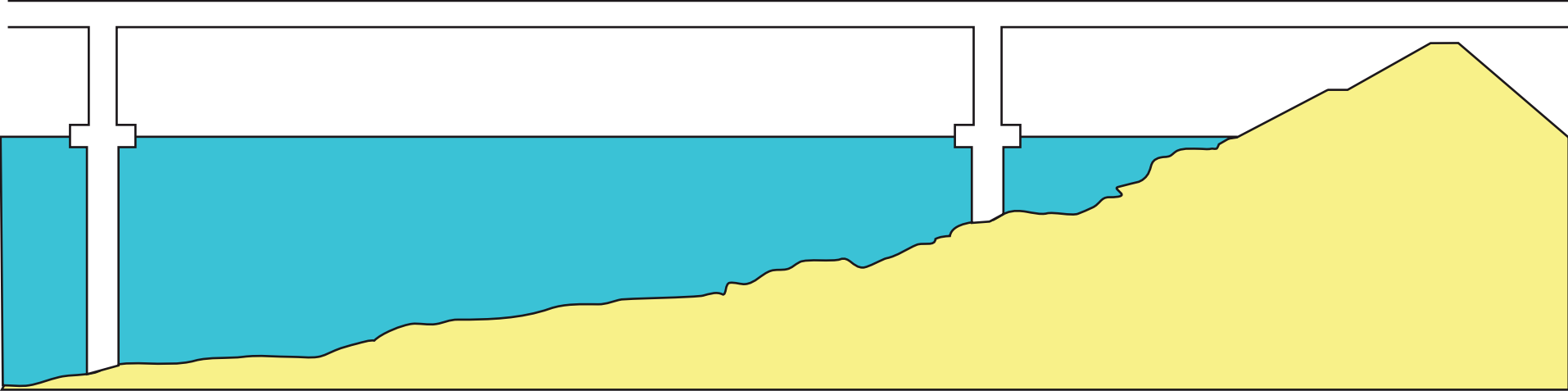
idee Hans Verhoog / uitgave 27 januari 2009



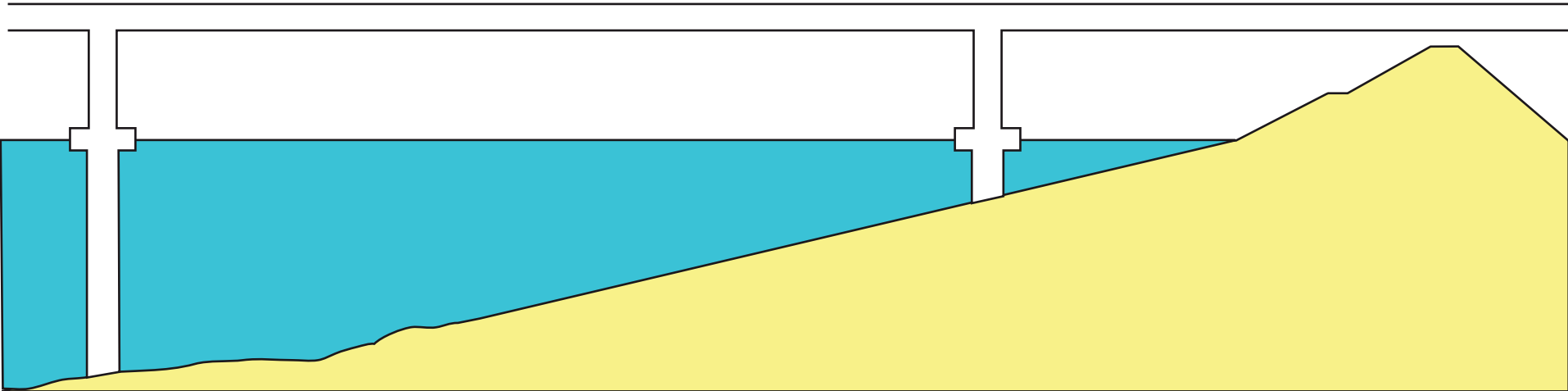
Vooroeverversterking Zeelandbrug



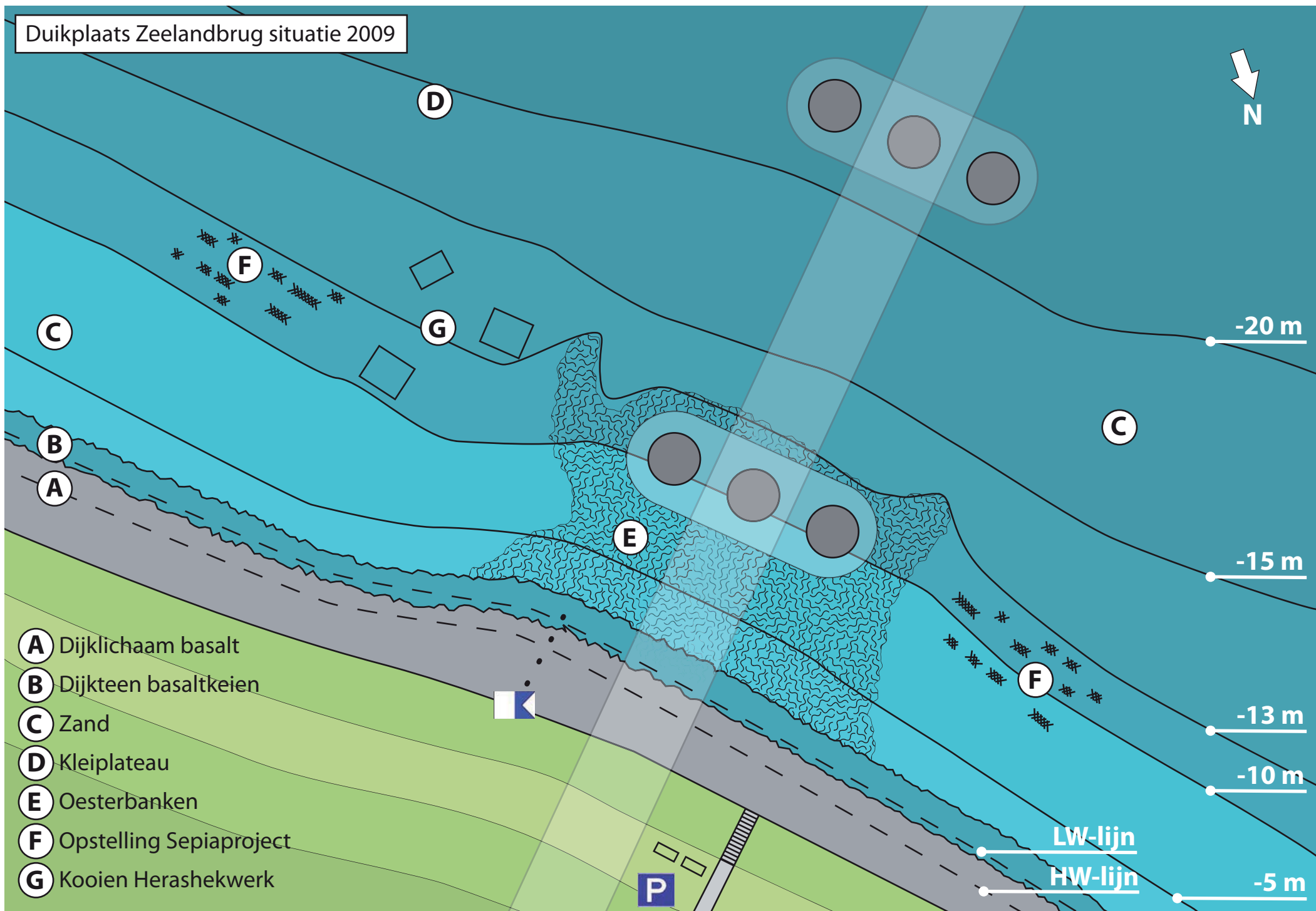
Dwarsdoorsnede duikplaats Zeelandbrug 2009 met grillig bodemreliëf en variatie natuursteen, zand, slib, veen en klei



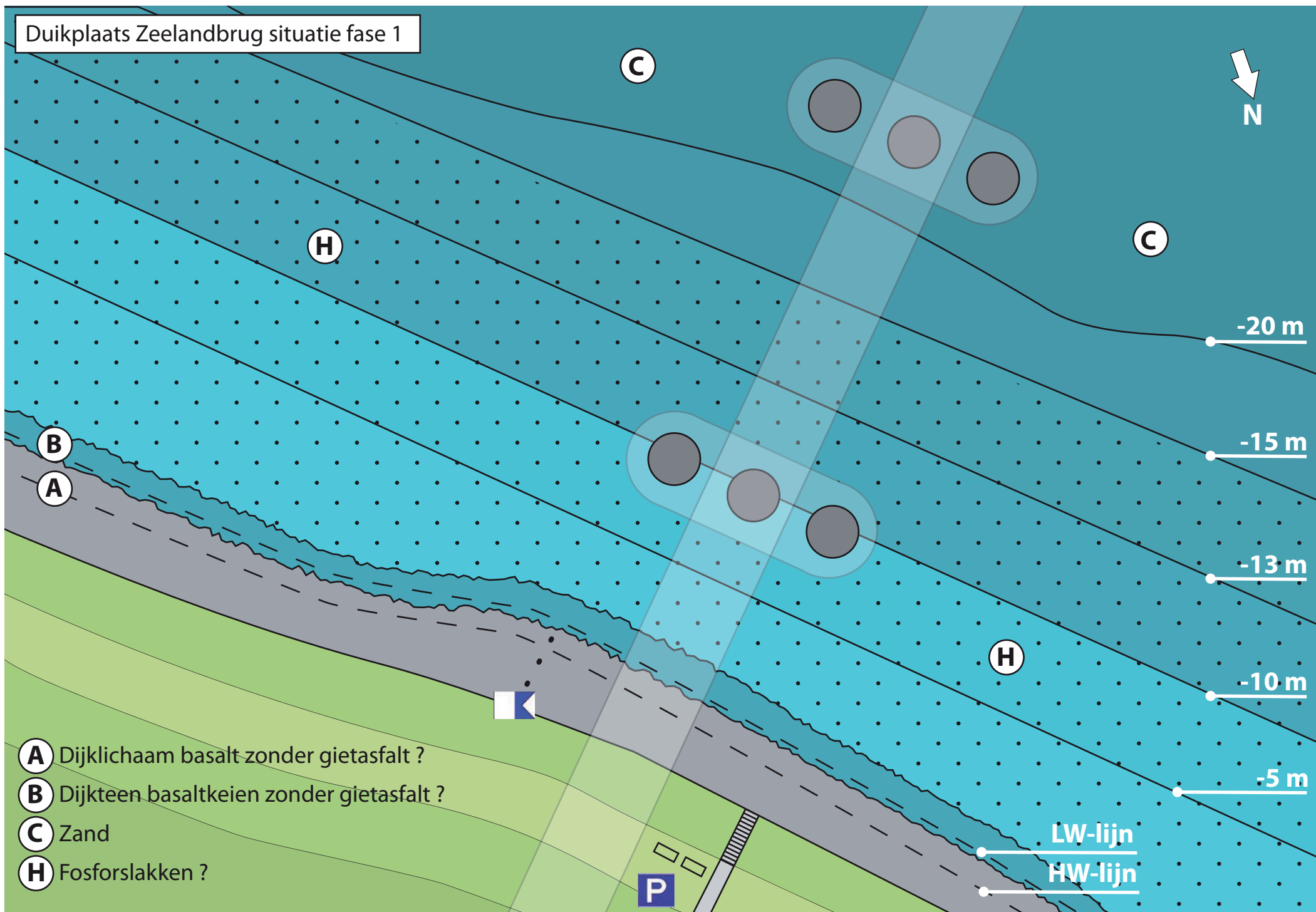
Dwarsdoorsnede duikplaats Zeelandbrug fase 1 met egale laag 'steenachtig materiaal' doorsnede 4 - 20 cm



Duikplaats Zeelandbrug situatie 2009



Duikplaats Zeelandbrug situatie fase 1



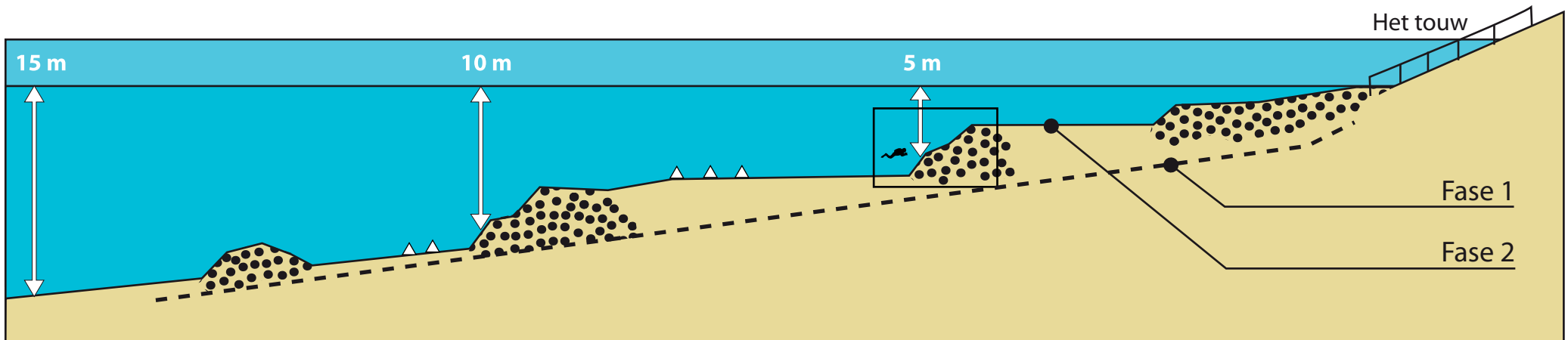
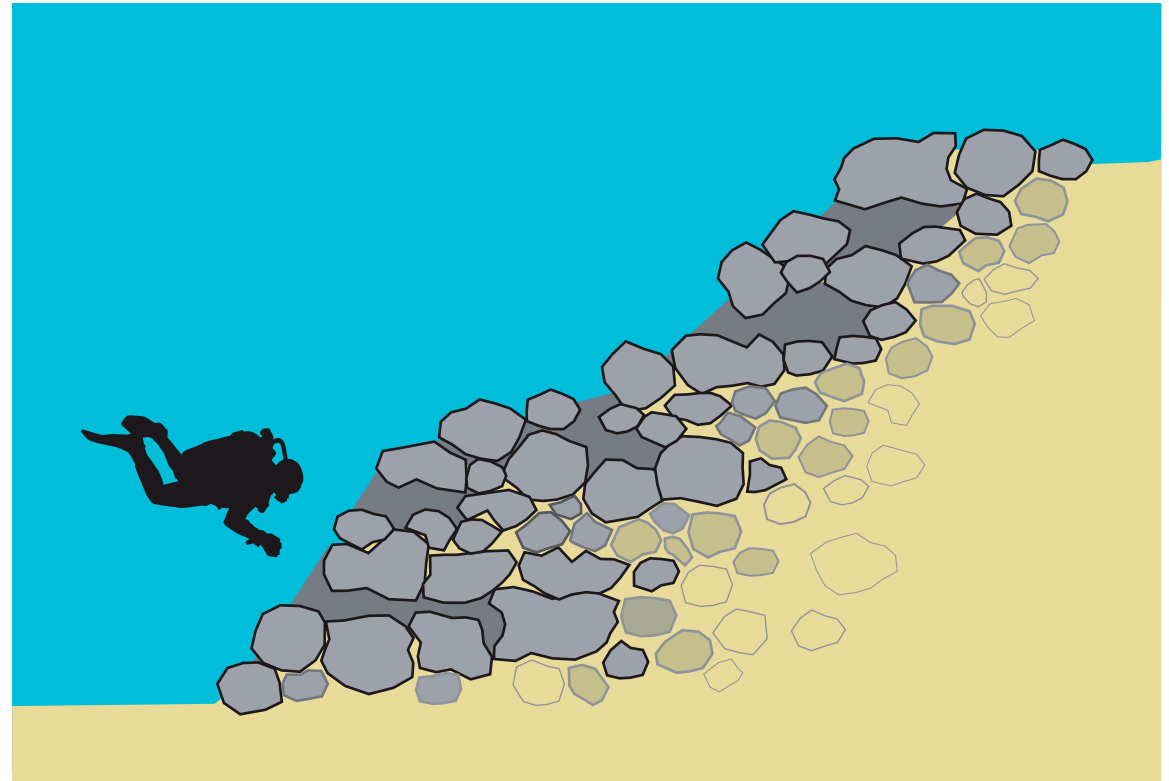
- A** Dijklichaam basalt zonder gietasfalt ?
- B** Dijkteen basaltkeien zonder gietasfalt ?
- C** Zand
- H** Fosforslakken ?

LW-lijn
HW-lijn

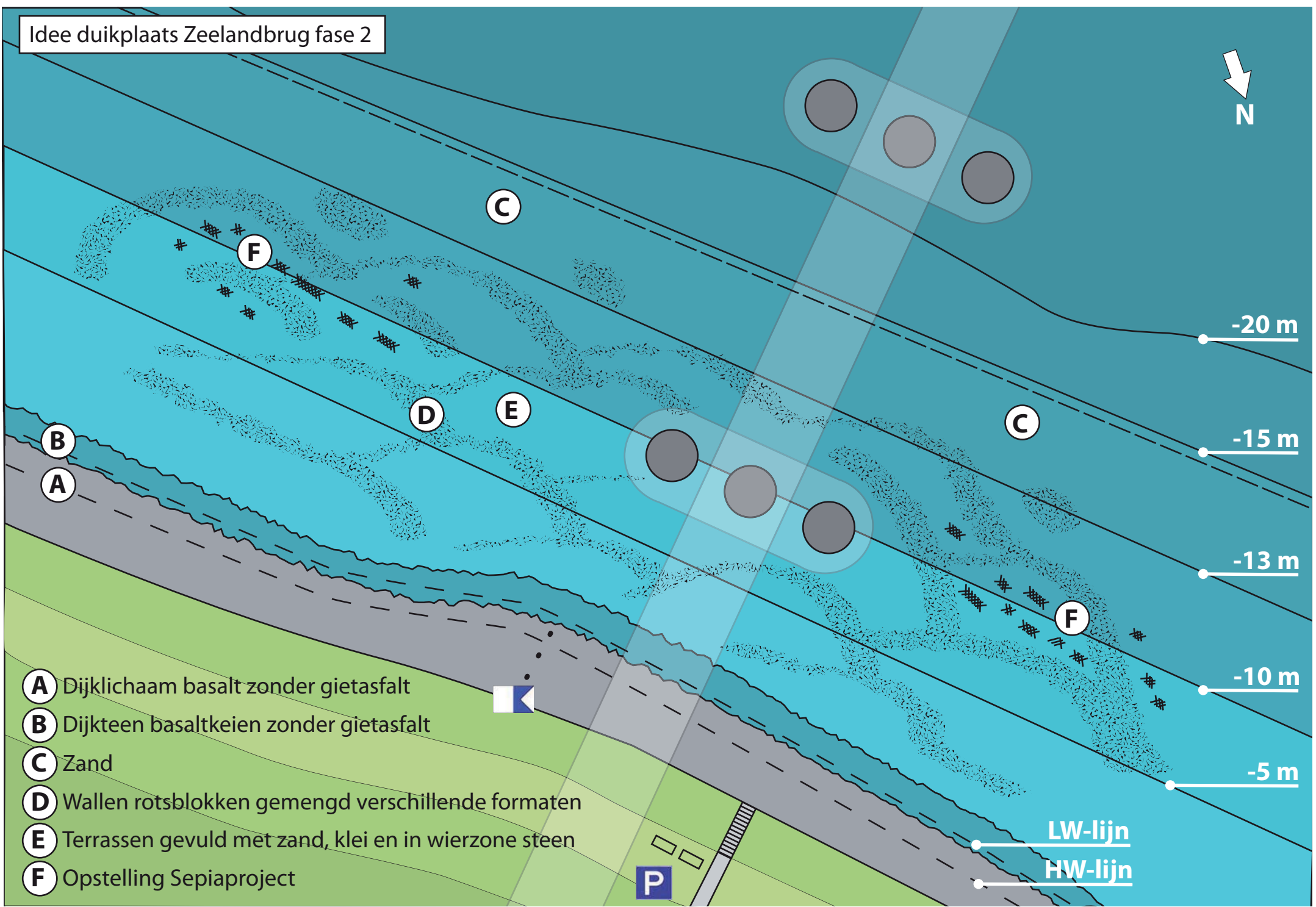
Idee

Op de nieuwe egale schuine helling worden wallen gestort die opgebouwd zijn uit verschillende soorten natuursteen die bij dijkvernieuwing vrijkomen. Basaltblokken en Vilvoordse kalksteen, die niet meer hergebruikt worden, in diverse formaten. Hierdoor ontstaan schuilplaatsen, snelstromende-, luwe plekken en een gevarieerd onderwaterlandschap. Tussen de wallen wordt de ruimte opgevuld met zand, klei en in de wierzone steen. De duikstek wordt daardoor weer aantrekkelijk voor alle Oosterschelde-bodembewoners.

De terrasvormige opbouw van de bodem -geïnspireerd op rijstvelden- en de lange rotswanden bieden veel variatie en lange duikroutes op verschillende dieptes. Op de vlakke stukken tussen 9 en 13 meter komen de sepiahutjes als vanouds weer terug - net als het touw. (Zie ook plattegrond 'Idee duikplaats Zeelandbrug fase 2')



Idee duikplaats Zeelandbrug fase 2



- A** Dijklichaam basalt zonder gietasfalt
- B** Dijkteen basaltkeien zonder gietasfalt
- C** Zand
- D** Wallen rotsblokken gemengd verschillende formaten
- E** Terrassen gevuld met zand, klei en in wierzone steen
- F** Opstelling Sepiaproject

LW-lijn
HW-lijn

P